

Settore 1

```
graph TD; S1[Settore 1] --- A1[Area EQ - Servizi alla Persona]; S1 --- A2[Area EQ - Cultura, Eventi, Sport, Carnevale, Turismo];
```

Area EQ

Servizi alla Persona

Politiche giovanili Servizi Socio Educativi
Istruzione Casa Associazionismo Tutela degli
animali Azienda farmaceutica Comunale
Segreteria Organi Istituzionali

Area EQ

Cultura, Eventi, Sport, Carnevale, Turismo

Attività Culturali, Attività dello Spettacolo,
Carnevale, Sport, Grandi Eventi
Marketing Territoriale, Economia del
Turismo



```
graph TD; S2[Settore 2] --- EQ1[Area EQ  
Tributi ed Entrate  
Entrate tributi, tasse e tariffe]; S2 --- EQ2[Area EQ  
Ragioneria ed Enti partecipati - Risorse Umane  
Servizi finanziari  
Programmazione e gestione economica e fiscale  
Economato  
Enti partecipati  
Risorse Umane];
```

Settore 2

Area EQ
Tributi ed Entrate
Entrate tributi, tasse e tariffe

Area EQ
Ragioneria ed Enti partecipati - Risorse Umane
Servizi finanziari
Programmazione e gestione economica e fiscale
Economato
Enti partecipati
Risorse Umane

Settore 3

```
graph TD; S3[Settore 3] --- A1[Area EQ - Urbanistica e Edilizia Privata]; S3 --- A2[Area EQ - Suap e Commercio]; S3 --- A3[Area EQ - Amministrazione digitale e SIT];
```

Area EQ

Urbanistica e Edilizia Privata

Piani attuativi, Sportello Unico Edilizia, Repressione abusivismo edilizio, Urbanistica, Vincolistica e tutele, Mobilità - TPL

Area EQ

Suap e Commercio

Commercio, Attività Produttive, Suap, Sviluppo Economico,

Area EQ

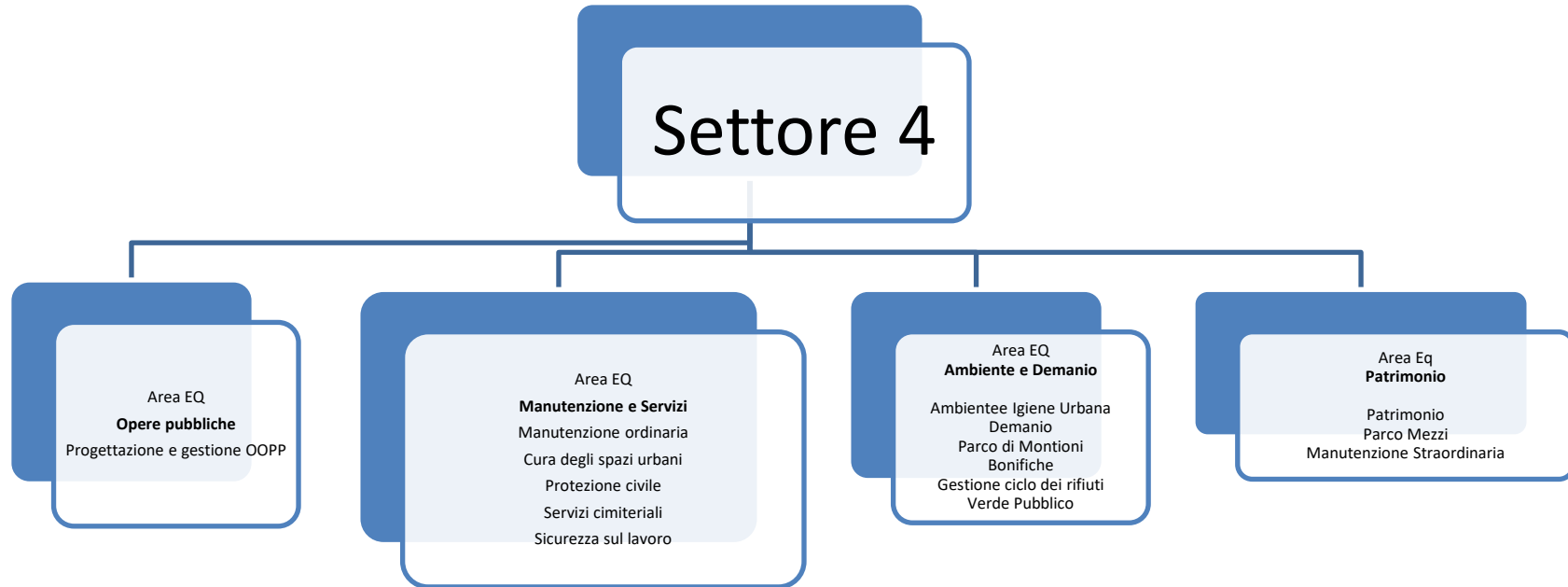
Amministrazione digitale e SIT

SIT

Servizi Informatici

Innovazione digitale e tecnologica

Settore 4



Settore 5

Area EQ **Comunicazione e Servizi al Cittadino**

URP
Ufficio Stampa
Anagrafe
Stato civile
Leva
Elettorale
Protocollo
Gestione Parcometri
Centralino

Area EQ **Servizi di Supporto**

Contratti e Gare
Programmazione e Controllo
Finanziamenti Europei
Assicurazioni
Partenariato Pubblico Privato
Organizzazione
Concessioni

