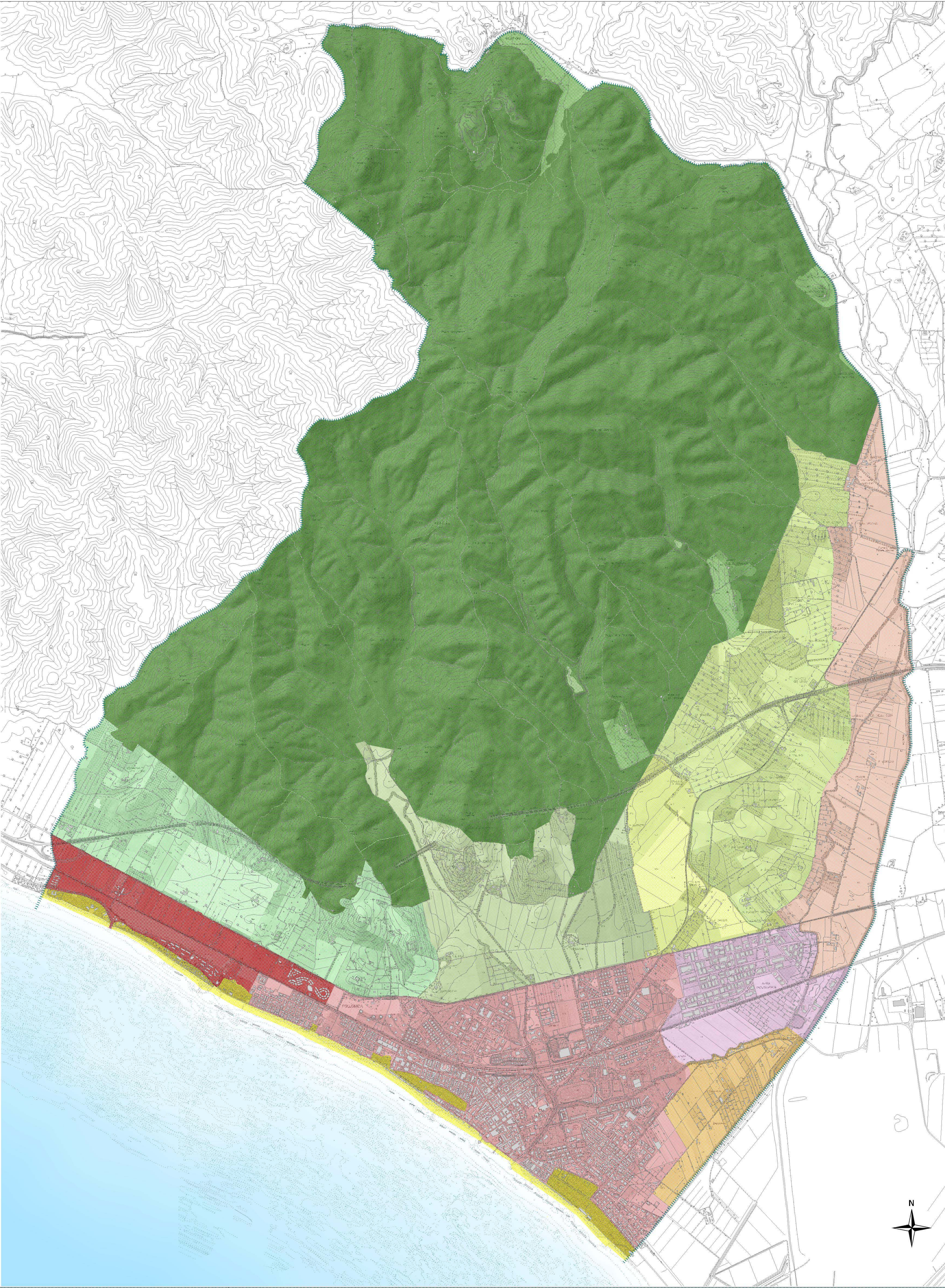


PIANO STRUTTURALE del Comune di Follonica





COMUNE DI FOLLONICA

PROVINCIA DI GROSSETO

PIANO STRUTTURALE

PROGETTO

L.R. 16/01/1995 N.5 art.25

11 Sindaco

EMILIO BONIFAZI

L'Assessore alle Politiche del Territorio

CLAUDIO SARAGOSA

UFFICIO TECNICO DEL PIANO STRUTTURALE

STAFF TECNICO INTERNO

DOMENICO MELONI

Geologo - Laurea in Scienze della Terra - 5/17

Attività di Progettazione, Direzione e Coordinamento del Servizio di Progettazione del P.T.C.

GIAMINE VIVOLI

Geologo - Laurea in Scienze della Terra - 5/17

Collaboratore e coordinatore del P.T.C.

STEFANO HUGHAI

Architetto - Laurea in Architettura - 5/17

Collaboratore e coordinatore del P.T.C.

ELISABETTA TRONCONI

Architetto - Laurea in Architettura - 5/17

Collaboratore del servizio di Progettazione del P.T.C.

FABIO TICCI

Architetto - Laurea in Architettura - 5/17

Collaboratore del servizio di Progettazione del P.T.C.

LUCREZIA MADRO

Architetto - Laurea in Architettura - 5/17

Collaboratore del servizio di Progettazione del P.T.C.

MAURIZIO MASOTTI

Architetto - Laurea in Architettura - 5/17

Collaboratore del servizio di Progettazione del P.T.C.

MAURO MONTANARI

Architetto - Laurea in Architettura - 5/17

Collaboratore del servizio di Progettazione del P.T.C.

GABRIELE LAHI

Architetto - Laurea in Architettura - 5/17

Collaboratore del servizio di Progettazione del P.T.C.

ANNA BAGLIONI

Architetto - Laurea in Architettura - 5/17

Collaboratore del servizio di Progettazione del P.T.C.

STEFANO PAGLIARA

Geologo - Laurea in Scienze della Terra - 5/17

Attività di Progettazione, Direzione e Coordinamento del Servizio di Progettazione del P.T.C.

SIMONE RICCI

Geologo - Laurea in Scienze della Terra - 5/17

Attività di Progettazione, Direzione e Coordinamento del Servizio di Progettazione del P.T.C.

ENZO TIEZZI

Geologo - Laurea in Scienze della Terra - 5/17

Attività di Progettazione, Direzione e Coordinamento del Servizio di Progettazione del P.T.C.

LUCIANO NICCOLAI

Geologo - Laurea in Scienze della Terra - 5/17

Attività di Progettazione, Direzione e Coordinamento del Servizio di Progettazione del P.T.C.

STUDIO ASSOCIATO G.B.C.

Geologo - Laurea in Scienze della Terra - 5/17

Attività di Progettazione, Direzione e Coordinamento del Servizio di Progettazione del P.T.C.

S.E.R.A.M. s.r.l.

Geologo - Laurea in Scienze della Terra - 5/17

Attività di Progettazione, Direzione e Coordinamento del Servizio di Progettazione del P.T.C.

NICOLA TAMBURRO

Geologo - Laurea in Scienze della Terra - 5/17

Attività di Progettazione, Direzione e Coordinamento del Servizio di Progettazione del P.T.C.

MAURO MONTANARI

Architetto - Laurea in Architettura - 5/17

Collaboratore del servizio di Progettazione del P.T.C.

ASSOCIAZIONE TEMPORANEA GEOLOGI

Geologo - Laurea in Scienze della Terra - 5/17

Attività di Progettazione, Direzione e Coordinamento del Servizio di Progettazione del P.T.C.

ALESSANDRO SPINICCI

Geologo - Laurea in Scienze della Terra - 5/17

Attività di Progettazione, Direzione e Coordinamento del Servizio di Progettazione del P.T.C.

ANNA BAGLIONI

Architetto - Laurea in Architettura - 5/17

Collaboratore del servizio di Progettazione del P.T.C.

SIMONA CORRADI

Architetto - Laurea in Architettura - 5/17

Collaboratore del servizio di Progettazione del P.T.C.

LUCIA VILLA

Architetto - Laurea in Architettura - 5/17

Collaboratore del servizio di Progettazione del P.T.C.

ALESSANDRO CAVALIERI

Architetto - Laurea in Architettura - 5/17

Collaboratore del servizio di Progettazione del P.T.C.

GIAMFRANCO GORELLI

Architetto - Laurea in Architettura - 5/17

Collaboratore del servizio di Progettazione del P.T.C.

GIAMCARLO PABA

Architetto - Laurea in Architettura - 5/17

Collaboratore del servizio di Progettazione del P.T.C.

ALBERTO MAGNAGHI

Architetto - Laurea in Architettura - 5/17

Collaboratore del servizio di Progettazione del P.T.C.

GARANTEE DELL'INFORMAZIONE

ALBERTO MAGNAGHI

Architetto - Laurea in Architettura - 5/17

Collaboratore del servizio di Progettazione del P.T.C.

GIAMFRANCO GORELLI

Architetto - Laurea in Architettura - 5/17

Collaboratore del servizio di Progettazione del P.T.C.

GIAMCARLO PABA

Architetto - Laurea in Architettura - 5/17

Collaboratore del servizio di Progettazione del P.T.C.

ALBERTO MAGNAGHI

Architetto - Laurea in Architettura - 5/17

Collaboratore del servizio di Progettazione del P.T.C.

9. DESCRIZIONE DELLE RISORSE

I Sistemi e i sub-Sistemi

Follonica, Marzo 2003

Scala 1:10.000

LEGENDA

Limite amministrativo comunale

I SUB-SISTEMI TERRITORIALI

SISTEMA AMBIENTALE DEL MARE

Sub-sistema del Mare Territoriale

SISTEMA AMBIENTALE DELLA COSTA

Unità di Paesaggio C.1.1 del P.T.C. (Follonica)

Sub-sistema degli Arenili

Sub-sistema del Tombolo delle Dune e delle Pinete

SISTEMA AMBIENTALE DELLA PIANURA

Unità di Paesaggio C.1.1 del P.T.C. (Follonica)

Sub-sistema di Pratoranieri

Sub-sistema Insediativo

Sub-sistema della produzione

Unità di Paesaggio C.1.2 del P.T.C. (Padule di Scarlino)

Sub-sistema agricolo di pianura

Sistema di Paesaggio P11 del P.T.C. (la Piana di Scarlino)

Sub-sistema della Valle del Pecora

SISTEMA AMBIENTALE PEDECOLLINARE

Sistema di Paesaggio R2 del P.T.C. (Montioni)

Sub-sistema Agricolo pedecollinare

Sub-sistema di connessione al Parco di Montioni

Sub-sistema della valle del Petrala e del Castello di Valli

Sub-sistema delle colline di Pratoranieri

SISTEMA AMBIENTALE COLLINARE BOSCATO

Sistema di Paesaggio R2 del P.T.C. (Montioni)

Sub-sistema Territoriale del Bosco

AREE A PREVALENTE FUNZIONE AGRICOLA OVE SI APPLICANO I CRITERI DEFINITI PER LE AREE AD ESCLUSIVA FUNZIONE AGRICOLA

Sub-sistema Agricolo pedecollinare

Sub-sistema agricolo di pianura

Sub-sistema delle colline di Pratoranieri

Sub-sistema della valle del Petrala e del Castello di Valli

Sub-sistema di connessione al Parco di Montioni

AREE AD AGRICOLTURA SVILUPPATA ESTENSIVA

Sub-sistema Agricolo pedecollinare

Sub-sistema della Valle del Pecora

Sub-sistema della valle del Petrala e del Castello di Valli

AREE DI FRANGIA URBANA E DI INFLUENZA URBANA AD ECONOMIA AGRICOLA DEBOLE

Sub-sistema agricolo di pianura

AREE A ESCLUSIVA FUNZIONE AGRICOLA

Sub-sistema della Valle del Pecora