



COMUNE DI FOLLONICA
PROVINCIA DI GROSSETO

PIANO STRUTTURALE

QUADRO CONOSCITIVO
L.R. 16/01/1995 N.5 art.25

Il Sindaco EMILIO BONIFAZI		L'Assessore alle Politiche del Territorio CLAUDIO SARAGOSA	
UFFICIO TECNICO DEL PIANO STRUTTURALE			
STAFF TECNICO INTERNO	DOMENICO NIELONE Dipartimento Urbanistica - U.O. 1 Dipartimento Urbanistica - U.O. 2 Dipartimento Urbanistica - U.O. 3 Dipartimento Urbanistica - U.O. 4 Dipartimento Urbanistica - U.O. 5 Dipartimento Urbanistica - U.O. 6 Dipartimento Urbanistica - U.O. 7 Dipartimento Urbanistica - U.O. 8 Dipartimento Urbanistica - U.O. 9 Dipartimento Urbanistica - U.O. 10	STAFF TECNICO ESTERNO	STEFANO PAGLIARA Studi sul territorio e sul territorio STUDIO RICERCA e s.r.l. STUDIO RICERCA e s.r.l. STUDIO RICERCA e s.r.l. STUDIO RICERCA e s.r.l. STUDIO RICERCA e s.r.l. STUDIO RICERCA e s.r.l. STUDIO RICERCA e s.r.l. STUDIO RICERCA e s.r.l. STUDIO RICERCA e s.r.l.
	GIANNI VIVOLI CON ROSA DI FAZIO STUDIO RICERCA e s.r.l.		ENZO TIEZZI Studio sulla pianificazione urbanistica STUDIO RICERCA e s.r.l.
	STEFANO MUGNINI STUDIO RICERCA e s.r.l.		LUCIANO NICCOLAI STUDIO RICERCA e s.r.l.
	ELISABETTA TRONCONI STUDIO RICERCA e s.r.l.		STUDIO ASSOCIATO G. & G. STUDIO RICERCA e s.r.l.
	PAOLO TICCÀ STUDIO RICERCA e s.r.l.		NICOLA TAMBURNO STUDIO RICERCA e s.r.l.
	LUGI MADO STUDIO RICERCA e s.r.l.		ASSOCIAZIONE TEMPORANEA GEOLOGI STUDIO RICERCA e s.r.l.
	MAURIZIO MASOTTI STUDIO RICERCA e s.r.l.		STUDIO ASSOCIATO G. & G. STUDIO RICERCA e s.r.l.
	GABRIELE LAMI STUDIO RICERCA e s.r.l.		ANNA BAGLIONI STUDIO RICERCA e s.r.l.
	MAURO MONTANARI STUDIO RICERCA e s.r.l.		SIMONA CORRADI STUDIO RICERCA e s.r.l.
	ALBERTO MAGNAGHI STUDIO RICERCA e s.r.l.		ALESSANDRO CAVALIERI STUDIO RICERCA e s.r.l.
GARANTEE DELL'INFORMAZIONE			
ALBERTO MAGNAGHI STUDIO RICERCA e s.r.l.		ALESSANDRO CAVALIERI STUDIO RICERCA e s.r.l.	
GIANCARLO PABA STUDIO RICERCA e s.r.l.		MARCO GAMBERINI STUDIO RICERCA e s.r.l.	

TAV. 22/c

6. DESCRIZIONE DEI CARATTERI PRESTAZIONALI DELLA CITTA' E DEL TERRITORIO

"La struttura sociale della città"

*Distribuzione della popolazione per nuclei familiari composti da 1, 2, 3 e > 3 componenti

Follonica, Marzo 2003

Scala 1:10.000

LEGENDA

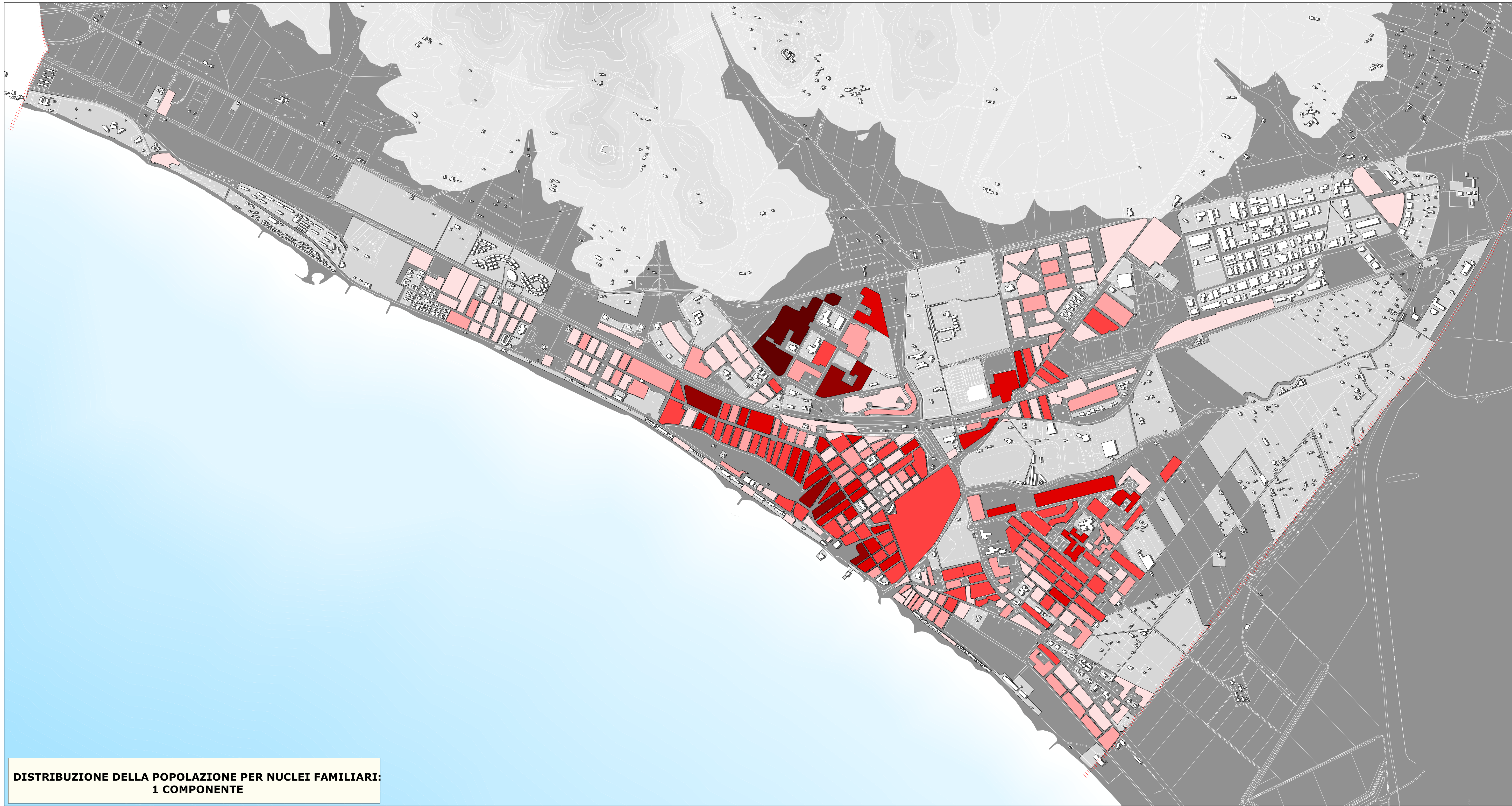
Limite amministrativo comunale

Distribuzione della popolazione per nuclei familiari su quattro classi:

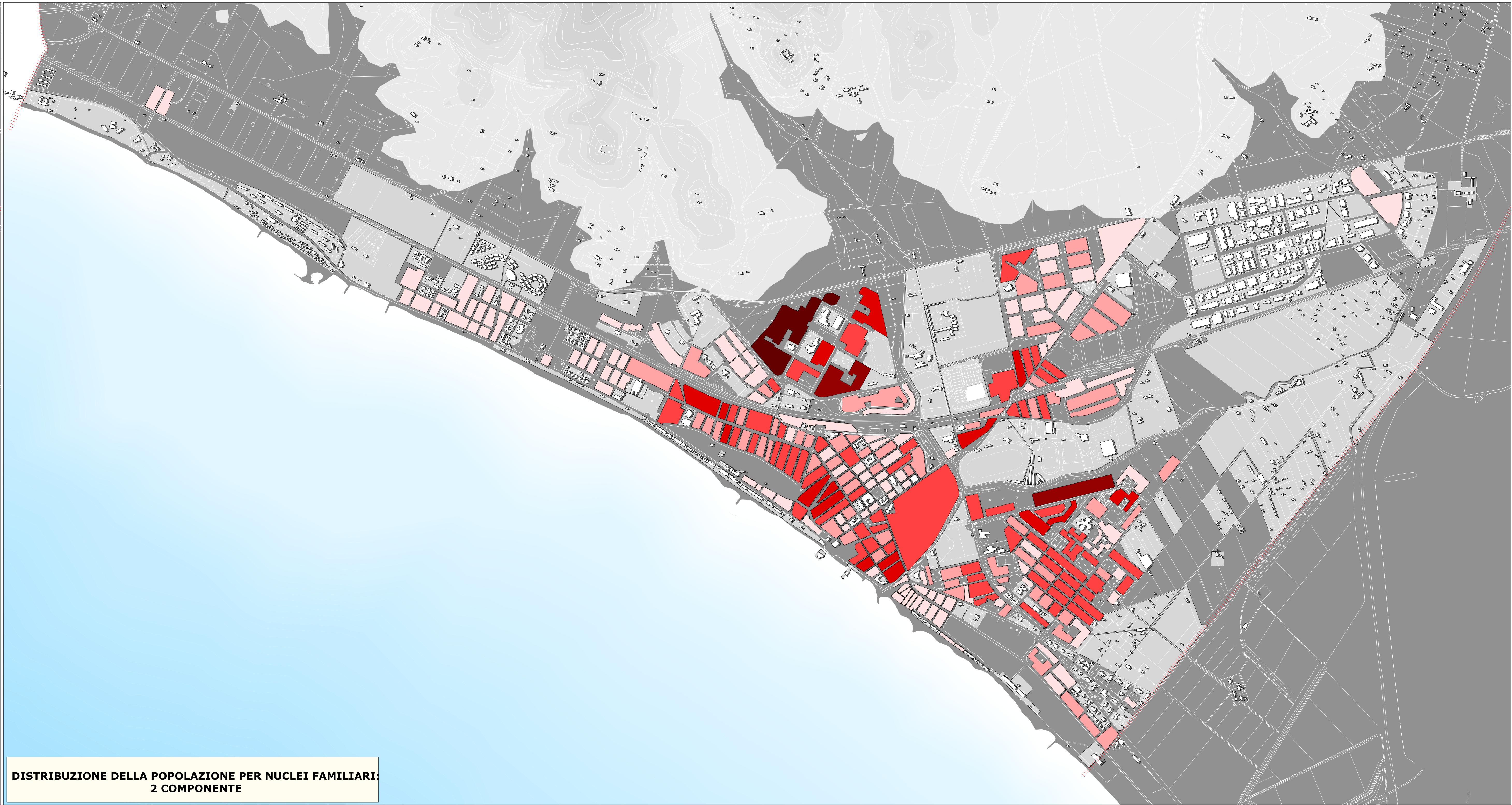
- 1) Nucleo familiare composto da 1 componente;
- 2) Nucleo familiare composto da 2 componenti;
- 3) Nucleo familiare composto da 3 componenti;
- 4) Nucleo familiare composto da più di 3 componenti.

- 1 - 10
- 11 - 20
- 21 - 50
- 51 - 80
- 81 - 120

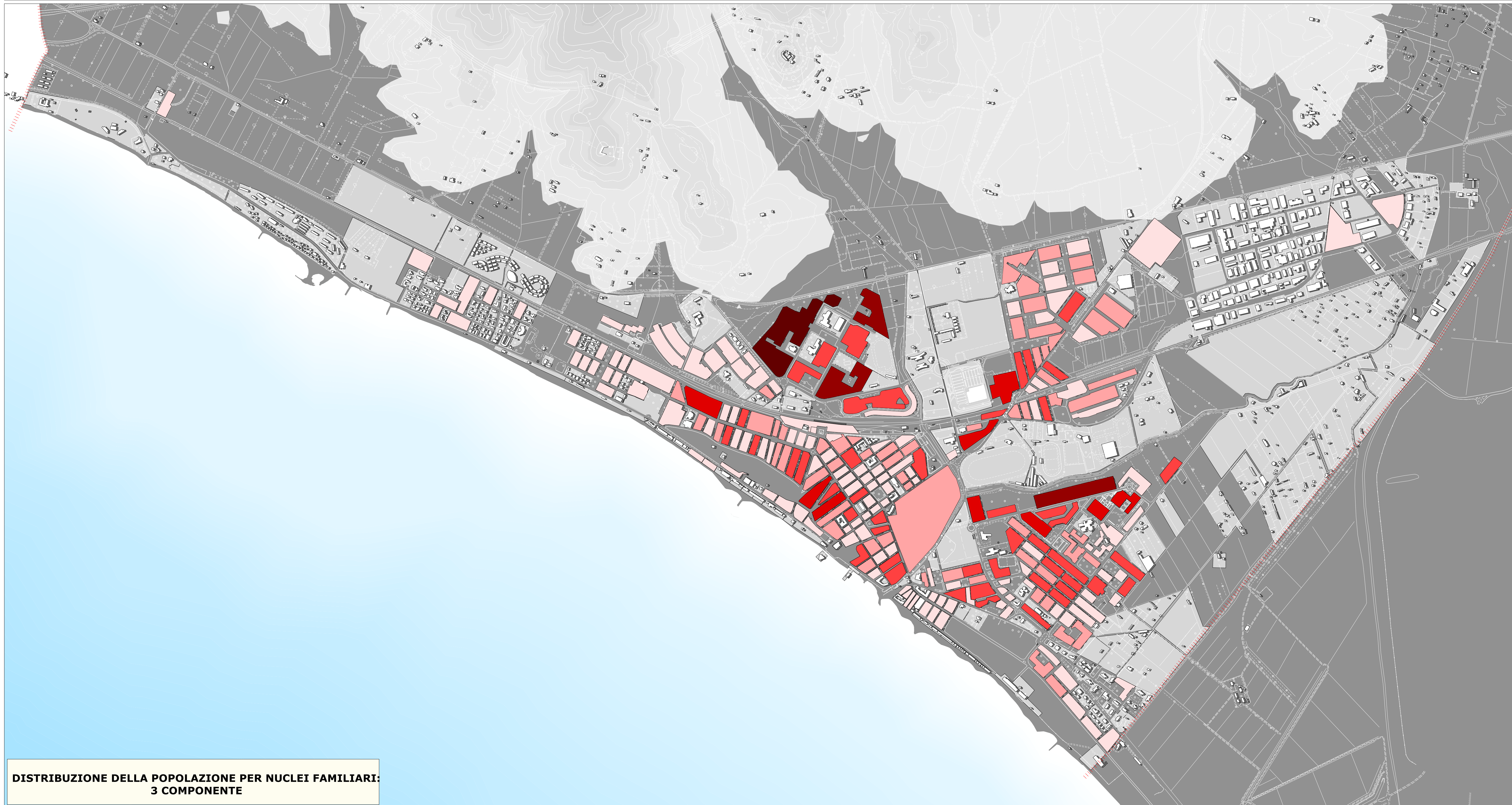
PIANO STRUTTURALE Quadro Conoscitivo del Comune di Follonica



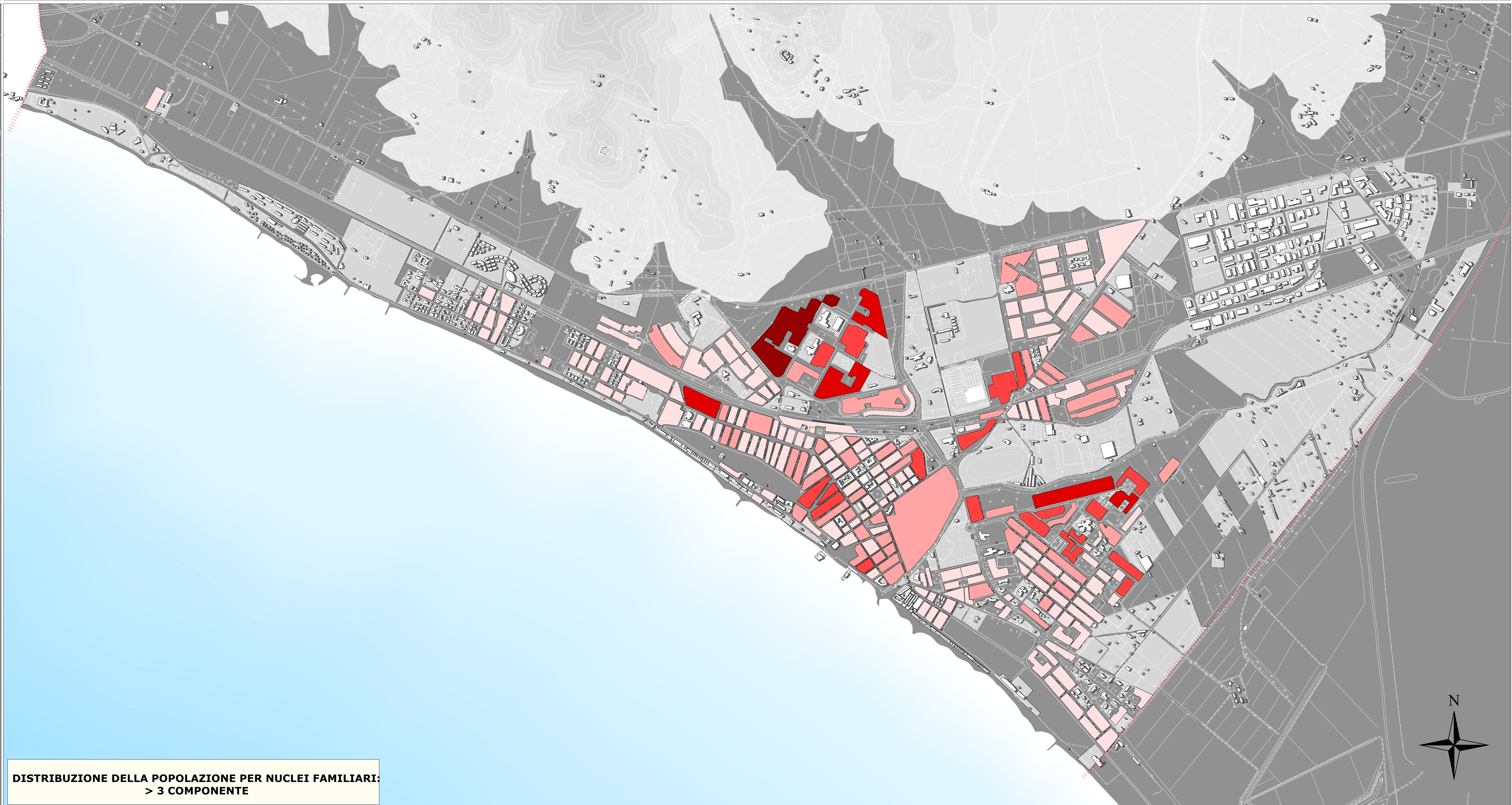
DISTRIBUZIONE DELLA POPOLAZIONE PER NUCLEI FAMILIARI:
1 COMPONENTE



DISTRIBUZIONE DELLA POPOLAZIONE PER NUCLEI FAMILIARI:
2 COMPONENTE



DISTRIBUZIONE DELLA POPOLAZIONE PER NUCLEI FAMILIARI:
3 COMPONENTE



DISTRIBUZIONE DELLA POPOLAZIONE PER NUCLEI FAMILIARI:
> 3 COMPONENTE

FONTE:
- Ufficio Anagrafe del Comune di Follonica - Archivio Residenti anno 2000

