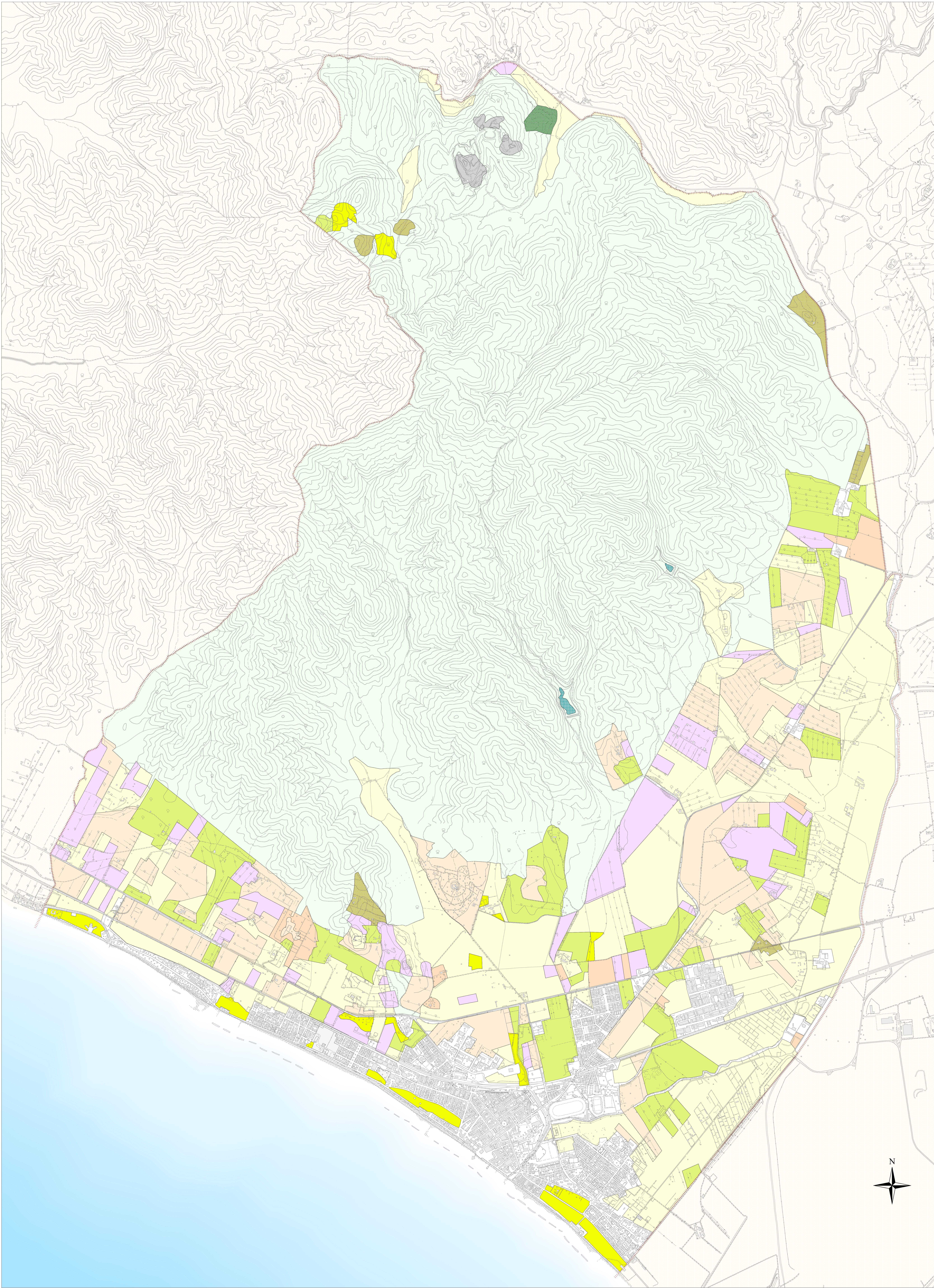


PIANO STRUTTURALE Quadro Conoscitivo del Comune di Follonica



COMUNE DI FOLLONICA
PROVINCIA DI GROSSETO

PIANO STRUTTURALE

QUADRO CONOSCITIVO
L.R. 16/01/1995 N.5 art.25

II Sindaco EMILIO BONIFAZI		L'Assessore alle Politiche del Territorio CLAUDIO SARAGOSA	
UFFICIO TECNICO DEL PIANO STRUTTURALE			
STAFF TECNICO INTERNO	DOMENICO MELONE <small>Dirigente "Settore 3 - Uso e spazio del territorio" - S.I.T. Rettore di "Servizio 3 - Urbanistica e territorio"</small>	STEFANO PAGLIARA <small>Studi sul medio territorio e sui rapporti di dinamica urbana</small>	
	GIANNI VIVOLI <small>con ROSA DI FAZIO</small> <small>Coordinatore e concorrente per P.S.</small>	SIMONE RICCIARDI & A.S.A. <small>Studi sulla mobilità urbana</small>	
	STEFANO MUGNAINI <small>Progettista - "Settore 3 - Urbanistica e territorio" - S.I.T. Coordinatore e concorrente per P.S.</small>	ERZO TIEZZI <small>Studio sulla pianificazione urbanistica</small>	
	ELISABETTA TRONCONI <small>UD - "Settore 3 - Urbanistica e territorio" - S.I.T. Coordinatore e concorrente per P.S.</small>	LUCIANO NICOLAI <small>Studi sulla mobilità e trasporti</small>	
	PAOLO TIEZZI <small>UD - "Settore 3 - Urbanistica e territorio" - S.I.T. Coordinatore e concorrente per P.S.</small>	STUDIO ASSOCIATO G.B.G. <small>Studi e progetti di territorio aperto</small>	
	LUIGI MADDO <small>Dirigente "Settore 3 - Urbanistica e territorio" - S.I.T. Rettore di "Servizio 3 - Urbanistica e territorio"</small>	S.E.R.A.M. s.r.l. <small>Studi sulla pianificazione urbanistica</small>	
	MAURIZIO MASOTTI <small>Progettista - "Settore 3 - Urbanistica e territorio" - S.I.T. Coordinatore e concorrente per P.S.</small>	NICOLA TAMBURRO <small>Supporto tecnico per la redazione e l'aggiornamento del P.S.</small>	
	MAURO MONTANARI <small>UD - "Settore 3 - Urbanistica e territorio" - S.I.T. Coordinatore e concorrente per P.S.</small>	ASSOCIAZIONE TEMPORANEA GEOLOGI <small>Studi e progetti di supporto alla pianificazione urbanistica</small>	
	GABRIELE LANI <small>Progettista - "Settore 3 - Urbanistica e territorio" - S.I.T. Coordinatore e concorrente per P.S.</small>	ALESSANDRO SPINICCI <small>Coordinatore e concorrente per la redazione del P.S.</small>	
	GABRIELE LANI <small>Progettista - "Settore 3 - Urbanistica e territorio" - S.I.T. Coordinatore e concorrente per P.S.</small>	ANNA RAGLIONE <small>Coordinatore e concorrente per la redazione del P.S.</small>	
GARANTEE DELL'INFORMAZIONE		LUCIA VELLA <small>UD - "Settore 3 - Urbanistica e territorio" - S.I.T.</small>	
ALBERTO MAGNAGHI GIANFRANCO GORELLI GIANCARLO PABA <small>Università di Firenze - Facoltà di Architettura Dipartimento Urbanistica Pianificazione Territoriale (D.U.P.T.)</small>		ALESSANDRO CAVALIERI <small>Istituto Regionale Programmazione Economica (I.R.P.E.T.)</small>	
		MARCO GAMBERINI <small>Regione Toscana - Dipartimento Urbanistica</small>	

LEGENDA

Confine Comunale

Bosco

Frutteto

Oliveto

Pineta

Seminativo

Seminativo-Arbustivo

Vigneto

Pascolo

Rimboscimento e novelletto

Incolto

Attività estrattiva - cava di Montioni

Aree Urbanizzate

TAV. 16

3. DESCRIZIONE DEI CARATTERI AMBIENTALI DI BASE

"I Caratteri Biologici"

Uso del Suolo al 1978 del territorio aperto

Follonica, Marzo 2003

Scala 1:10.000

SOURCE:
Elaborazione Cartografica Ufficio S.I.T.
Verifiche Ufficio Tecnico del Piano
REGIONE TOSCANA Elaborazione Cartografica da "Carta dell'Uso del Suolo"
Base topografica aggiornata della Regione Toscana nell'anno 1978