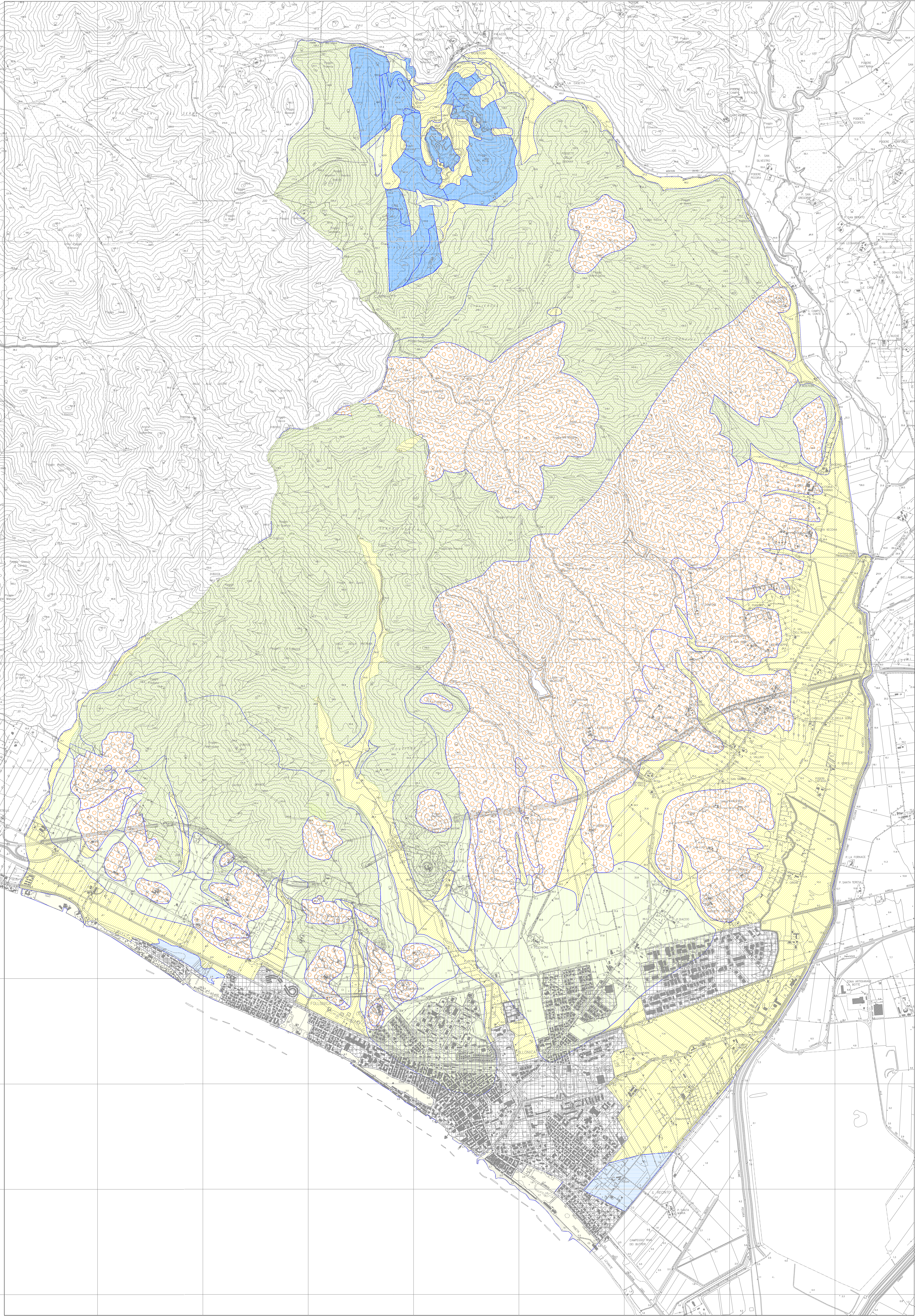


PIANO STRUTTURALE Quadro Conoscitivo del Comune di Follonica



COMUNE DI FOLLONICA
PROVINCIA DI GROSSETO

PIANO STRUTTURALE
QUADRO CONOSCITIVO
L.R.16/01/1995 N.5 art.25

11 Sindaco EMILIO BONIFAZI		L'Assessore alle Politiche del Territorio CLAUDIO SARAGOSA	
UFFICIO TECNICO DEL PIANO STRUTTURALE			
STAFF TECNICO INTERNO	DOMENICO MELONE <small>Direttore Tecnico - 1988-1990, 1993-1995, 1997-1998, 2001-2002, 2005-2006, 2009-2011, 2014-2015, 2018-2020</small>	STEFANO PAGLIARA <small>Reg. del. della direzione dei Servizi di Urbanistica</small>	SIMONE RICCHIE GALLI <small>Reg. del. della direzione dei Servizi di Urbanistica</small>
	GIANNI VIVOLI <small>CON ROSA DI PAZZI</small>	ENZO TIEZZI <small>Reg. del. della direzione dei Servizi di Urbanistica</small>	LUCIANO NICCOLAI <small>Reg. del. della direzione dei Servizi di Urbanistica</small>
	STEFANO MUGNAINI <small>Funzionario Tecnico - 1991-1992, 1993-1994, 1995-1996, 1997-1998, 1999-2000, 2001-2002, 2003-2004, 2005-2006, 2007-2008, 2009-2010, 2011-2012, 2013-2014, 2015-2016, 2017-2018, 2019-2020</small>	STUDIO ASSOCIATO G.B.G. <small>Reg. del. della direzione dei Servizi di Urbanistica</small>	S.E.R.A.M. s.r.l. <small>Reg. del. della direzione dei Servizi di Urbanistica</small>
	ELISABETTA TRONCONI <small>1991-1992, 1993-1994, 1995-1996, 1997-1998, 1999-2000, 2001-2002, 2003-2004, 2005-2006, 2007-2008, 2009-2010, 2011-2012, 2013-2014, 2015-2016, 2017-2018, 2019-2020</small>	NICOLA TAMBURRO <small>Reg. del. della direzione dei Servizi di Urbanistica</small>	ASSOCIAZIONE TEMPORANEA GEOLOGI <small>1991-1992, 1993-1994, 1995-1996, 1997-1998, 1999-2000, 2001-2002, 2003-2004, 2005-2006, 2007-2008, 2009-2010, 2011-2012, 2013-2014, 2015-2016, 2017-2018, 2019-2020</small>
	PAOLO TICI <small>1991-1992, 1993-1994, 1995-1996, 1997-1998, 1999-2000, 2001-2002, 2003-2004, 2005-2006, 2007-2008, 2009-2010, 2011-2012, 2013-2014, 2015-2016, 2017-2018, 2019-2020</small>	ALESSANDRO SPINICCI <small>1991-1992, 1993-1994, 1995-1996, 1997-1998, 1999-2000, 2001-2002, 2003-2004, 2005-2006, 2007-2008, 2009-2010, 2011-2012, 2013-2014, 2015-2016, 2017-2018, 2019-2020</small>	ANNA BAGLIONI <small>1991-1992, 1993-1994, 1995-1996, 1997-1998, 1999-2000, 2001-2002, 2003-2004, 2005-2006, 2007-2008, 2009-2010, 2011-2012, 2013-2014, 2015-2016, 2017-2018, 2019-2020</small>
	LUIGI MADEO <small>Direttore Tecnico - 1991-1992, 1993-1994, 1995-1996, 1997-1998, 1999-2000, 2001-2002, 2003-2004, 2005-2006, 2007-2008, 2009-2010, 2011-2012, 2013-2014, 2015-2016, 2017-2018, 2019-2020</small>	SIMONA CORRADINI <small>1991-1992, 1993-1994, 1995-1996, 1997-1998, 1999-2000, 2001-2002, 2003-2004, 2005-2006, 2007-2008, 2009-2010, 2011-2012, 2013-2014, 2015-2016, 2017-2018, 2019-2020</small>	
	MAURIZIO MASOTTI <small>Funzionario Tecnico - 1991-1992, 1993-1994, 1995-1996, 1997-1998, 1999-2000, 2001-2002, 2003-2004, 2005-2006, 2007-2008, 2009-2010, 2011-2012, 2013-2014, 2015-2016, 2017-2018, 2019-2020</small>		
	MAURO MONTANARI <small>Funzionario Tecnico - 1991-1992, 1993-1994, 1995-1996, 1997-1998, 1999-2000, 2001-2002, 2003-2004, 2005-2006, 2007-2008, 2009-2010, 2011-2012, 2013-2014, 2015-2016, 2017-2018, 2019-2020</small>		
	GABRIELE LAMI <small>Funzionario Tecnico - 1991-1992, 1993-1994, 1995-1996, 1997-1998, 1999-2000, 2001-2002, 2003-2004, 2005-2006, 2007-2008, 2009-2010, 2011-2012, 2013-2014, 2015-2016, 2017-2018, 2019-2020</small>		
	ALBERTO MAGNAGHI GIANFRANCO GORELLI GIANCARLO PISA <small>Funzionario Tecnico - 1991-1992, 1993-1994, 1995-1996, 1997-1998, 1999-2000, 2001-2002, 2003-2004, 2005-2006, 2007-2008, 2009-2010, 2011-2012, 2013-2014, 2015-2016, 2017-2018, 2019-2020</small>	ALESSANDRO CAVALIERI <small>1991-1992, 1993-1994, 1995-1996, 1997-1998, 1999-2000, 2001-2002, 2003-2004, 2005-2006, 2007-2008, 2009-2010, 2011-2012, 2013-2014, 2015-2016, 2017-2018, 2019-2020</small>	MARCO GAMBERINI <small>1991-1992, 1993-1994, 1995-1996, 1997-1998, 1999-2000, 2001-2002, 2003-2004, 2005-2006, 2007-2008, 2009-2010, 2011-2012, 2013-2014, 2015-2016, 2017-2018, 2019-2020</small>

TAV.11b

3. DESCRIZIONE DEI CARATTERI AMBIENTALI DI BASE

" I caratteri geologici "

"Litotecnica"

Follonica, Marzo 2003

Scala 1:10.000

LEGENDA

-
- Limite di Comune
-
- Area urbanizzate non rilevate
-
- Successioni ghiaiose- sabbiose- argillose
(discariche, detriti, alluvioni)
-
- Successioni sabbiose prive di coesione
(spiagge e dune)
-
- Terreni di bonifica
-
- Successioni sabbiose - argillose cementate
(alluvioni terrazzate, sabbie rosse di Val di Gori, sabbie rosse di Donoratico)
-
- Successioni conglomeratiche - sabbiose - argillose
(conglomerato di Poggio San Luigi e conglomerato di Montebamboli)
-
- Successioni di litotipi lapidei ed argillosistosi
(scaglia toscana, fide di Antignano, flysch di Poggio San Quirico, argilliti e calcari palombrini)
-
- Litotipi lapidei
(radiolariti, marne a Posidonia, calcari seliferi, calcare massiccio)