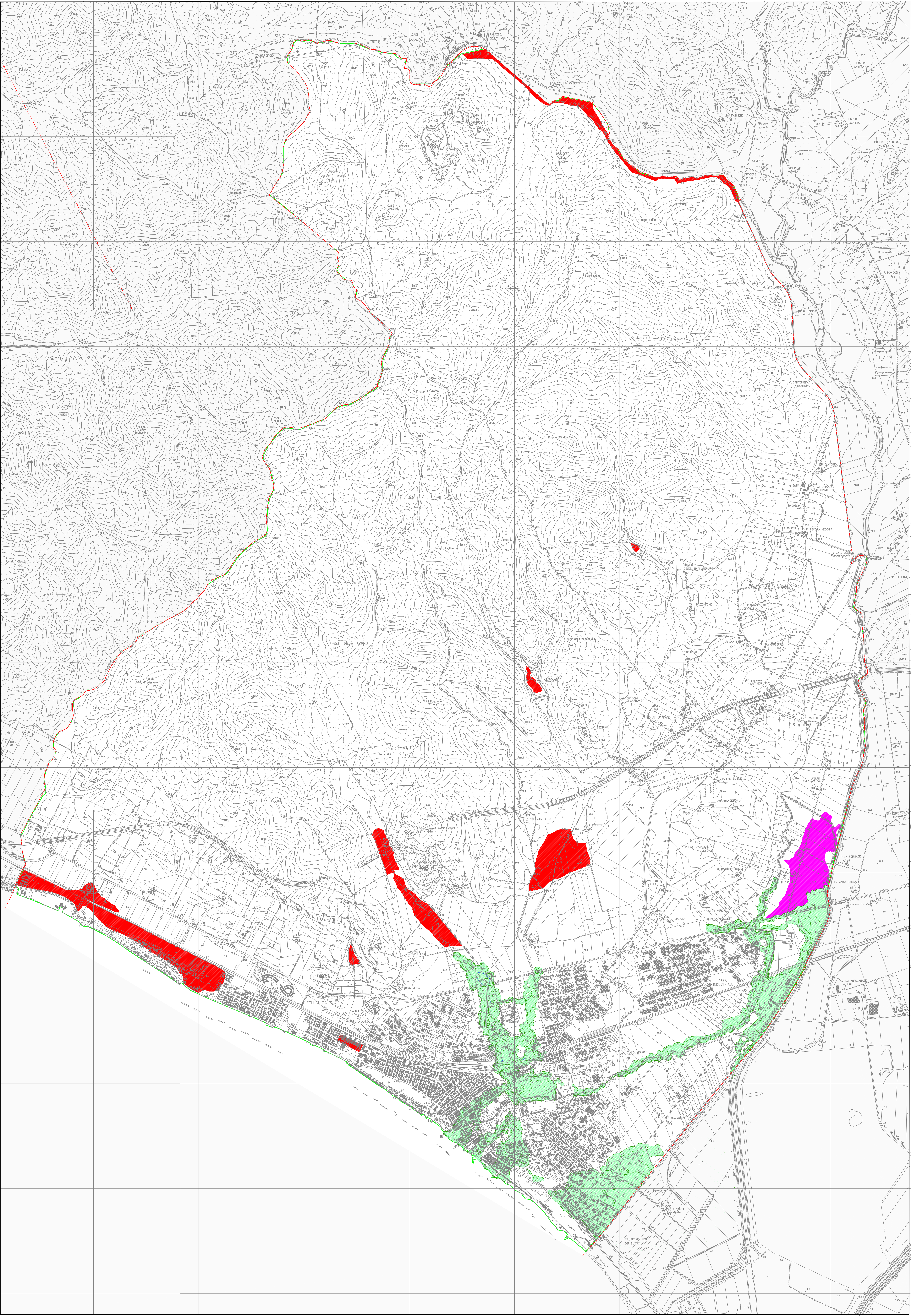


PIANO STRUTTURALE Quadro Conoscitivo del Comune di Follonica



COMUNE DI FOLLONICA
PROVINCIA DI GROSSETO

PIANO STRUTTURALE
QUADRO CONOSCITIVO
L.R.16/01/1995 N.5 art.25

STAFF TECNICO INTERNO

STEFANO PAGLIARA
Studio di ricerca idraulica e idrologica di carattere tecnico
STEFANO RICCIARDI S.A.S.
Studio di ricerca idraulica e idrologica di carattere tecnico
ENZO TIZZI
Studio di ricerca idraulica e idrologica di carattere tecnico
LUCIANO NICOLAI
Studio di ricerca idraulica e idrologica di carattere tecnico
STUDIO ASSOCIATO G.B.G.
Studio di ricerca idraulica e idrologica di carattere tecnico
S.E.R.A.M. S.r.l.
Studio di ricerca idraulica e idrologica di carattere tecnico
NICOLA TAMBURRO
Studio di ricerca idraulica e idrologica di carattere tecnico
ASSOCIAZIONI TEMPORANEE GEOLOGI
Studio di ricerca idraulica e idrologica di carattere tecnico
ALESSANDRO SPINICCI
Studio di ricerca idraulica e idrologica di carattere tecnico
ANNA BAGLIONI
Studio di ricerca idraulica e idrologica di carattere tecnico
SIMONA CORRADINI
Studio di ricerca idraulica e idrologica di carattere tecnico
GABRIELE LAMI
Studio di ricerca idraulica e idrologica di carattere tecnico

STAFF TECNICO ESTERNO

ALBERTO MAGNAGHI
GIAMFRANCO CORNELI
GIANCARLO PABA
Dipartimento di Pianificazione Territoriale (D.P.T.)
ALESSANDRO CAVALIERE
Dipartimento di Pianificazione Territoriale (D.P.T.)
MARCO CAMERINI
Dipartimento di Pianificazione Territoriale (D.P.T.)

LEGENDA

1) Aree a pericolosità idraulica elevata e molto elevata perimetrate ai sensi della D.G.R.T. n° 831/2001

2) Aree - 2) + 3) - esondabili perimetrate nell'ambito dello studio UNIV. STUDI di PISA - Febbraio 2002 (*)

3) Aree esondabili perimetrate nell'ambito dello studio UNIV. STUDI di PISA - Febbraio 2002 (*)

Limite comune

TAV.13f

3.DESCRIZIONE DEI CARATTERI AMBIENTALI DI BASE
"I caratteri morfologici"
"Vulnerabilità idraulica"

Follonica, Marzo 2003

Scala 1:10.000

FONTI

(*) Dip. Ing. Civile di Pisa: "Studio Idrologico - Idraulico finalizzato alla perimetrazione senza opere delle aree del centro urbano di Follonica" - Febbraio 2002 -
Prof. Ing. S. Pagliara (Committente: Comuni di Follonica) Approvato dalla G.R.T. settembre 2002.

(**) Dip. Ing. Civile di Pisa: "Studio Idrologico - Idraulico finalizzato alla deperimetrazione delle aree allagabili dei bacini Pecora, Allacciate e Petraia" - Febbraio 2002 -
Prof. Ing. S. Pagliara (Committenti: Comuni di Follonica, Scarlino, Gavorrano e Massa M.ma)