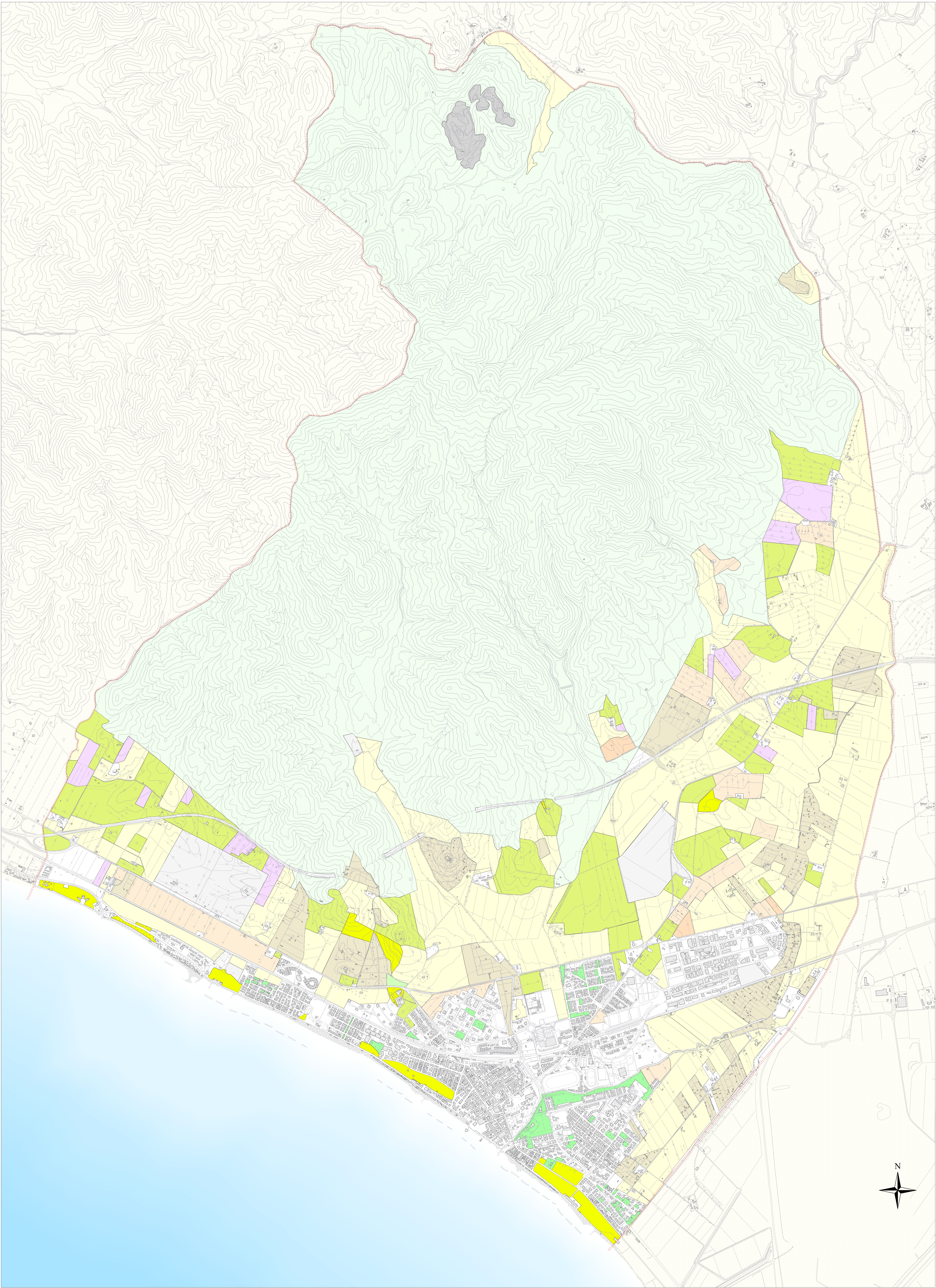


PIANO STRUTTURALE Quadro Conoscitivo del Comune di Follonica





COMUNE DI FOLLONICA
PROVINCIA DI GROSSETO

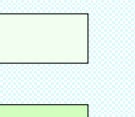
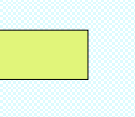

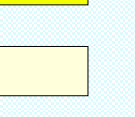
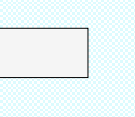

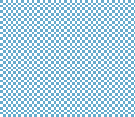
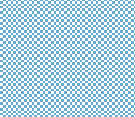
PIANO STRUTTURALE

QUADRO CONOSCITIVO
L.R. 16/01/1995 N.5 art.25

Il Sindaco EMILIO BONIFAZI	L'Assessore alle Politiche del Territorio CLAUDIO SARAGOSA
UFFICIO TECNICO DEL PIANO STRUTTURALE	
DOMENICO MELONE <small>Direttore Ufficio P.S. - per incarico del Sindaco - S.I.T. - Attività di pianificazione e coordinamento delle attività del personale tecnico del P.S.</small>	STEFANO PAGLIARA <small>Studi nel campo dell'urbanistica e dell'architettura S.I.T. - per incarico del Sindaco</small>
GIANNI VIVOLI <small>con ROSA DI FAZZO</small>	SIMURG RICERCHÉ s.n.l.
<small>Coordinatore e collaboratore per il P.S.</small>	ENZO TIEZZI
<small>Funzione "Urbanistica" - S.I.T. - per incarico del Sindaco - S.I.T. - Coordinatore e collaboratore per il P.S.</small>	LUCIANO NICCOLAI
ELISABETTA TRONCONI <small>S.I.T. - per incarico del Sindaco - S.I.T. - Coordinatore e collaboratore per il P.S.</small>	STUDIO ASSOCIATO G.B.G.
FABIO TICCI <small>S.I.T. - per incarico del Sindaco - S.I.T. - Coordinatore e collaboratore per il P.S.</small>	S.E.R.A.M. s.r.l.
LUCI MADO <small>Direttore Ufficio P.S. - per incarico del Sindaco - S.I.T. - Attività di pianificazione e coordinamento delle attività del personale tecnico del P.S.</small>	NICOLA TAMBURRO
MAURIZIO MAGOTTI <small>Direttore Ufficio P.S. - per incarico del Sindaco - S.I.T. - Attività di pianificazione e coordinamento delle attività del personale tecnico del P.S.</small>	ASSOCIAZIONE TEMPORANEA GEOLOGI
MAURO MONTANARI <small>Funzione "Urbanistica" - S.I.T. - per incarico del Sindaco - S.I.T. - Coordinatore e collaboratore per il P.S.</small>	ALESSANDRO SPINICCI
GABRIELE LAMI <small>Funzione "Urbanistica" - S.I.T. - per incarico del Sindaco - S.I.T. - Coordinatore e collaboratore per il P.S.</small>	ANNA BAGLIONI
GIACCARO PABA <small>Funzione "Urbanistica" - S.I.T. - per incarico del Sindaco - S.I.T. - Coordinatore e collaboratore per il P.S.</small>	SIMONA CORRADINI
GARANTE DELL'INFORMAZIONE	LUCIA VELLA <small>S.I.T. - per incarico del Sindaco - S.I.T. - Coordinatore e collaboratore per il P.S.</small>
ALBERTO MAGNAGHI GIANFRANCO GORELLI GIANCARLO PABA <small>Università di Firenze - Facoltà di Architettura Dipartimento Urbanistica Pianificazione Territoriale (D.U.P.T.)</small>	ALESSANDRO CAVALIERE <small>Istituto Regionale Programmazione Economica (I.R.P.E.T.)</small>
	MARCO GAMBERINI <small>Regione Toscana - Dipartimento Urbanistica</small>

LEGENDA

 Confine Comunale

-  Bosco
-  Eucalipti
-  Frutteto
-  Oliveto
-  Orti
-  Pineta
-  Seminativo
-  Seminativo-Oliveto
-  Vigneto
-  Verde pubblico attrezzato
-  Incolto
-  Attività estrattiva
-  Aree Urbanizzate

TAV. 17

3. DESCRIZIONE DEI CARATTERI AMBIENTALI DI BASE

" I Caratteri Biologici"

Uso del Suolo attuale

Follonica, Marzo 2003

Scala 1:10.000

FONTI:
Elaborazione Cartografica Ufficio S.I.T.
Verifiche ed aggiornamenti a cura dell'Agronomo
Giuseppe Monaci di Grosseto (2000)
e Studio Associato Agrario Forestale Ambientale
G.B.G. di Piombino (2002)