



COMUNE DI FOLLONICA
PROVINCIA DI GROSSETO

PIANO STRUTTURALE

QUADRO CONOSCITIVO

L.R. 16/01/1995 N.5 art.25 comma 2

<div>Il Sindaco</div> <div>EMILIO BONIFAZI</div>		<div>L'Assessore alle Politiche del Territorio</div> <div>CLAUDIO SARAGOSA</div>	
<div>UFFICIO TECNICO DEL PIANO STRUTTURALE</div>			
<div>STAFF TECNICO INTERNO</div>	<div>DOMENICO MELONE</div> <div>Dipartimento Urbanistica - Settore Urbanistica - S.U.T.</div> <div>Attività di studio e progettazione sullo sviluppo del territorio e pianificazione del processo di formazione del P.S.</div>		<div>STAFF TECNICO ESTERNO</div>
	<div>GIANNI VIVOLI</div> <div>Conferenza di competenza del P.S.</div> <div>Studio sulla mobilità comunale</div>		
	<div>STEFANO MUGNINI</div> <div>Futurismo Urbanistico - Settore Urbanistica - S.U.T.</div> <div>Contributo alla progettazione del territorio - S.U.T.</div>		
	<div>ELISABETTA TRONCONI</div> <div>L.D. 10/02/00 n. 9 - Settore Urbanistica - S.U.T.</div> <div>Contributo all'analisi delle risorse e alla elaborazione della cartografia informatizzata</div>		
	<div>FABIO TICCÌ</div> <div>L.D. 10/02/00 n. 9 - Settore Urbanistica - S.U.T.</div> <div>Elaborazione della cartografia informatizzata</div>		
	<div>LUIGI MADO</div> <div>Dipartimento Urbanistica - Settore Urbanistica - S.U.T.</div> <div>Contributo alla progettazione del territorio - S.U.T.</div>		
	<div>MAURIZIO MASOTTI</div> <div>Futurismo Urbanistico - Settore Urbanistica - S.U.T.</div> <div>Contributo alla progettazione del territorio - S.U.T.</div>		
	<div>MAURO MONTANARI</div> <div>L.D. 10/02/00 n. 9 - Settore Urbanistica - S.U.T.</div> <div>Contributo alla progettazione del territorio - S.U.T.</div>		
	<div>GABRIELE LAMI</div> <div>Futurismo Urbanistico - Settore Urbanistica - S.U.T.</div> <div>Contributo alla progettazione del territorio - S.U.T.</div>		
	<div>GARANTE DELL'INFORMAZIONE</div> <div>L.D. 10/02/00 n. 9 - Settore Urbanistica - S.U.T.</div>		
<div>ALBERTO MAGNAGHI</div> <div>GIANNFRANCO GORELLI</div> <div>CLAUDIO PABA</div> <div>Università di Firenze - Facoltà di Architettura</div> <div>Dipartimento Urbanistica Pianificazione Territoriale (D.U.P.T.)</div>			
<div>STEFANO PAGLIARA</div> <div>Studi sul rischio idraulico e sui fenomeni di dinamica costiera</div>			
<div>SIMURO RICCIARDELLI o.n.l.u.s.</div> <div>Studi sulla mobilità comunale</div>			
<div>ENZO TIEZZI</div> <div>Studi sulla mobilità comunale</div>			
<div>LUCIANO NICCOLAI</div> <div>Studi sulla mobilità e trasporti</div>			
<div>STUDIO ASSOCIATO G.B.G.</div> <div>Studi e indagini sul territorio aperto</div>			
<div>S.E.R.A.M. s.r.l.</div> <div>Studi sulla mobilità urbana</div>			
<div>NICOLA TAMBURRO</div> <div>Supporto geografico e cartografico del P.S.</div>			
<div>ASSOCIAZIONE TEMPORANEA GEOLOGI</div> <div>STEFANO BIANCHI</div> <div>LUCA BONELLI - FABRIZIO FANCIULLETTI</div> <div>Indagini geologiche di supporto alla pianificazione urbanistica</div>			
<div>ALESSANDRO SPINICCI</div> <div>Collaborazione e consulenza per la elaborazione della cartografia informatizzata del quadro conoscitivo</div>			
<div>ANNA BAGLIONI</div> <div>Collaborazione all'attività delle risorse e alla elaborazione della cartografia informatizzata</div>			
<div>SIMONA CORRADINI</div> <div>Collaborazione all'attività delle risorse e alla elaborazione della cartografia informatizzata</div>			
<div>LUCIA VELLA</div> <div>L.D. 10/02/00 n. 9 - pianificazione territoriale - S.U.T.</div>			
<div>ALESSANDRO CAVALIERI</div> <div>Istituto Regionale Programmazione Economica (I.R.P.E.T.)</div>			
<div>MARCO GAMBERINI</div> <div>Regione Toscana - Dipartimento Urbanistica</div>			

TAV. 21/a

5. DESCRIZIONE DEI CARATTERI ECONOMICI DELLA CITTA' E DEL TERRITORIO

"La distribuzione della struttura turistica"

"Le Imprese Turistiche - I servizi al Turismo"

Follonica, Marzo 2003

Scala 1:10.000

LEGENDA

Limite amministrativo comunale

Parchi attrezzati

- Alberghi
- Pensione
- Residence
- Affittacamere
- Case Appartamenti Vacanze
- Casa per ferie
- Agriturismo
- Villaggio turistico
- Campeggio

- Stabilimenti balneari
- Aree attrezzate
- Parchi attrezzati
- Pinete

- Ristoranti
- Bar
- Attrazioni

- Parchi attrezzati
- Pinete

LE IMPRESE TURISTICHE

- Alberghi
- Pensione

- Residence

- Affittacamere

- Case Appartamenti Vacanze

- Casa per ferie

- Agriturismo

- Villaggio turistico

- Campeggio

I SERVIZI AL TURISMO

- Stabilimenti balneari

- Aree attrezzate

- Parchi attrezzati
- Pinete

Prog.	Denominazione	Letti	Strutture
1	HOTEL ANCHISEA	15	2
2	HOTEL ALTA	22	2
3	HOTEL VITELLA	21	1
4	HOTEL VESPA	23	3
5	HOTEL IL GOLF	23	2
6	HOTEL PIZZUCCO MONDO	24	3
7	HOTEL MARTINI	25	3
8	HOTEL ALTA	26	3
9	HOTEL ADRIANO	27	3
10	HOTEL TOSCANO	28	3
11	HOTEL ROSSIGNOL	40	3
12	FRANCO EDEM	65	2
13	HOTEL ALFANARO	47	2
14	HOTEL BANDO DEL FIORE	100	3
15	HOTEL AURORA	100	3
16	HOTEL SOLO DEL SOLE	102	3
17	HOTEL AURORA	100	3
18	HOTEL L'ESTIVA	100	3
19	HOTEL LAMPADA DI ALACANTO	100	3
20	HOTEL PANTINI	100	3
21	HOTEL L'ALBA	100	3
22	HOTEL L'ALBA	100	3
23	HOTEL LA PINETA	100	3

Prog.	Denominazione	Letti	Cat.
24	VAL MARINA	20	2
25	RESIDENCE IL GOLF	80	2
26	RESIDENCE LA TRINACOLA	80	2
27	VILLAGGIO BIZZERRI	802	1

Prog.	Denominazione	Letti	Cat.
27	OSTIALE-RESTA	5	0
28	CASA CARLOTTA	9	0
29	ROSSIACCI TANCERIO	9	0
30	CASA MARIBETTA	11	0
31	BRISTOL	12	0
32	PERRACCI VANDA	12	0

Prog.	Denominazione	Letti	Cat.
33	LE VILLETTE	65	0

Prog.	Denominazione	Letti	Strutture
36	LA MARIANINA	112	0

Prog.	Denominazione	Letti	Strutture
39	CASA OLIVIERO	4	3
40	TENUTA IL VERONINO	5	2
41	CARABENZI	10	3

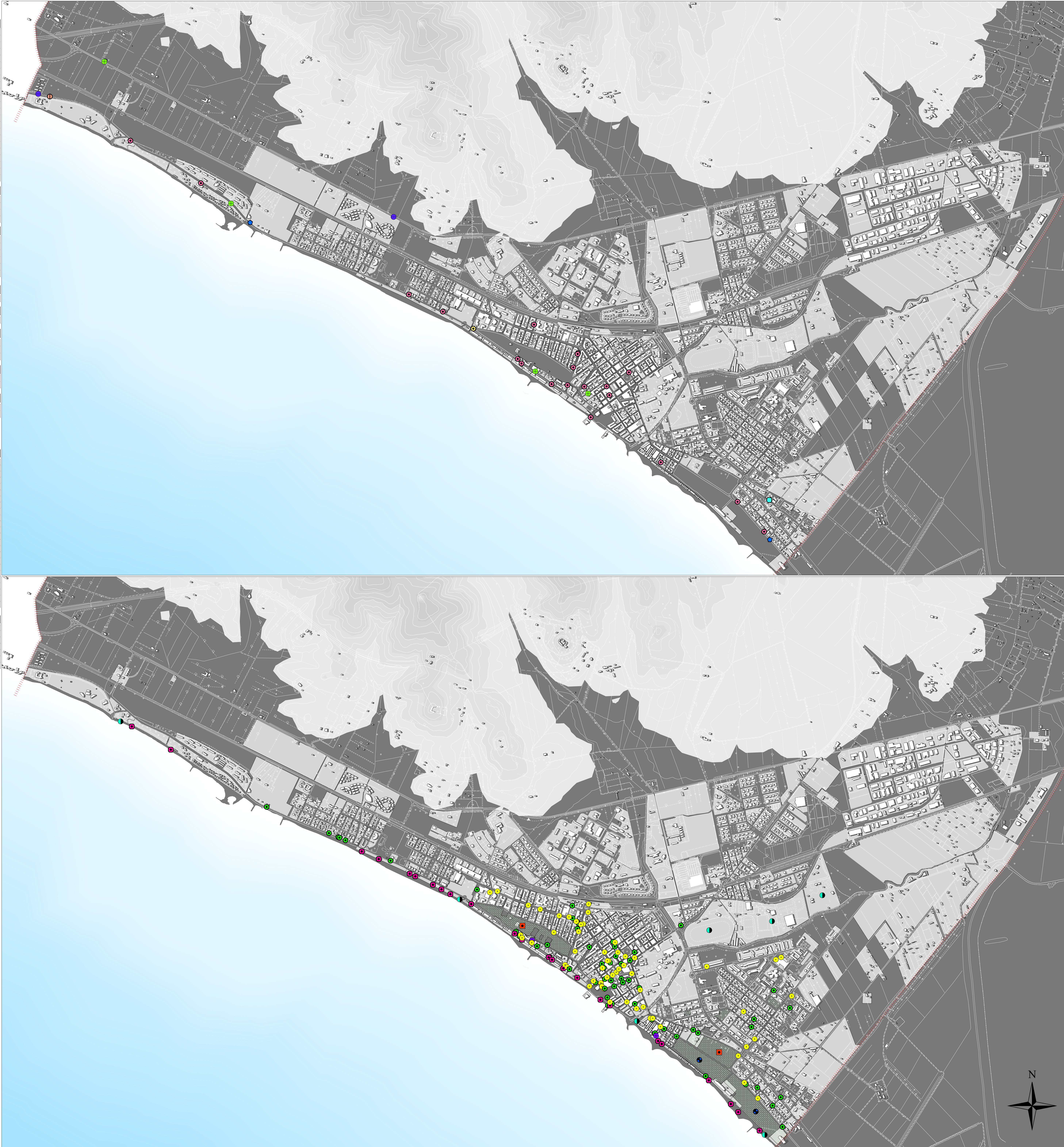
Prog.	Denominazione	Letti	Strutture
34	VILLAGGIO MARINI	820	4
35	VILLAGGIO BATA DUE	124	2

Prog.	Denominazione	Letti	Strutture
37	TANTINI	910	1
38	PINETA DEL GOLFO	468	1

Prog.	Denominazione	Strutture	Obiettivo	Cabine	Personale
1	ANCHISEA	1	30	25	
2	ELBA	1	60	20	
3	PROSPER	1	68	12	20
4	ADRIANO	1	70	12	20
5	CARABENZI	1	70	0	20
6	CONVULSA	2	80	33	20
7	FRANCO	2	80	54	20
8	ALBA	1	80	37	
9	BRICCOLA	1	88	18	20
10	FRANCESCO	2	90	0	20
11	ROSCETTO	1	90	23	20
12	CASA	2	90	39	20
13	ADRIANO	1	90	25	20
14	ADRIANO	1	100	71	20
15	ADRIANO	1	100	34	20
16	ADRIANO	1	100	0	20
17	LEDO	1	120	0	
18	PERRACCI	1	120	45	
19	FRANCO	1	120	53	20
20	FRANCO	1	140	26	20
21	GOLFO	2	140	30	20
22	PINETA	1	140	33	20
23	OMBRETTA	1	170	36	20
24	PINETA	1	200	36	

Prog.	Denominazione	Strutture
1	CLUB MARITIMO	
2	CIRCOLO CALAVITELLA	
3	MARITIMO	
4	CIRCOLO VELICO SANI	
5	AQUAFARM	
6	IPPODROMO	
7	ISTITUTO SPORTIVO	

Prog.	Denominazione	Strutture
1	PINETA DI PONENTE	3
2	PINETA DI LEVANTE	3
3	PINETA DI LEVANTE 1	4
4	PINETA DI LEVANTE 2	6



FONTE:

- Camera di Commercio di Grosseto - dati attività commerciali relativi all'anno 2000 -