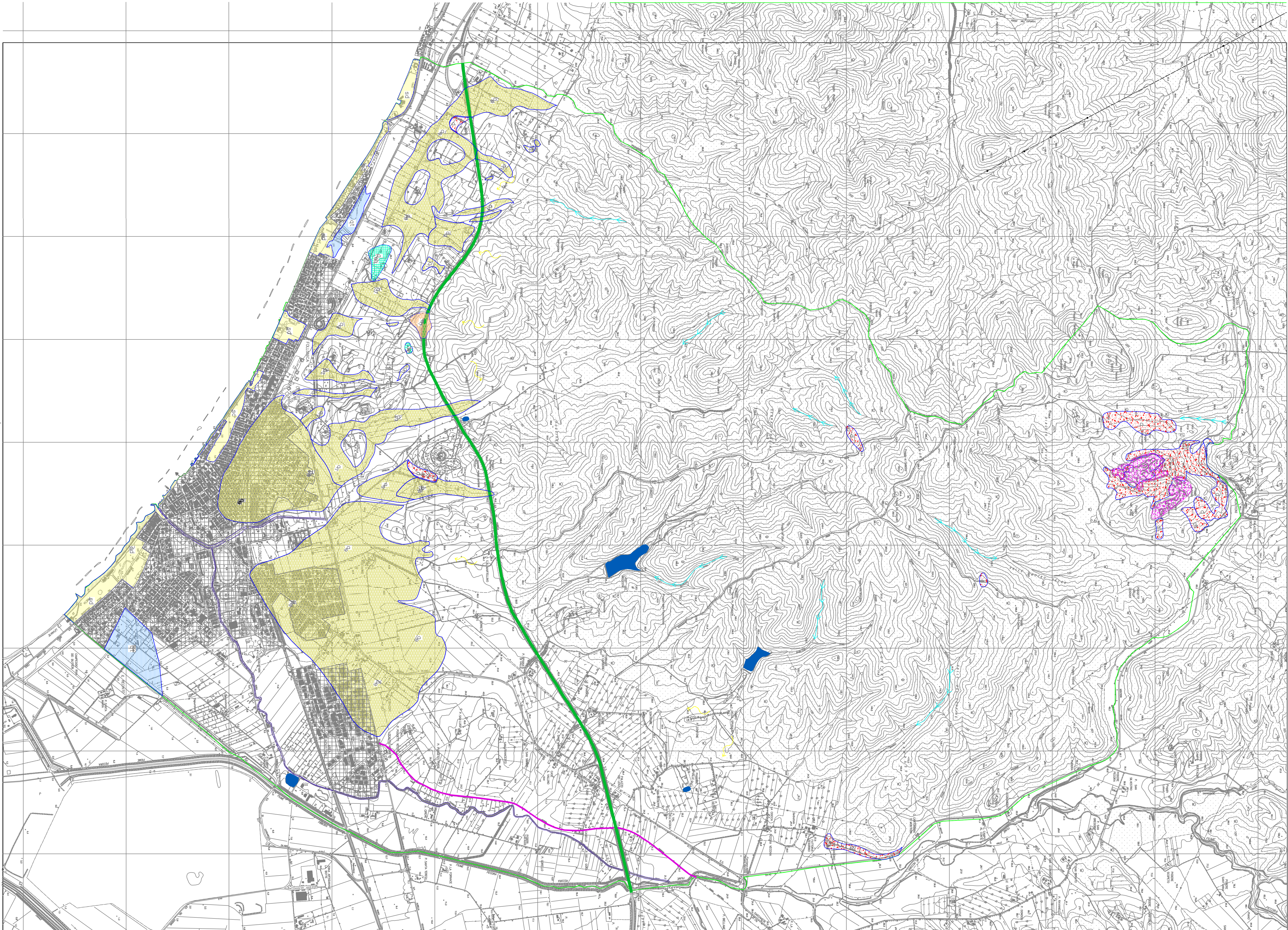



PIANO STRUTTURALE Quadro Conoscitivo del Comune di Follonica





COMUNE DI FOLLIGNO
PROVINCIA DI TREVISO
Via dell'Industria 10 - 31043 FOLLIGNO (TV)
Tel. 0422/999.11 - 999.12

PIANO STRUTTURALE

QUADRO CONOSCITIVO

OGGETTO DEL PIANO

Il presente Piano Strutturale ha per oggetto la disciplina urbanistica del territorio comunale di Folligno, in attuazione della Legge Regionale n. 15 del 28/03/2008 e del Piano Urbanistico Comunale approvato con Delibera del Consiglio Comunale n. 10 del 26/06/2008.

FINALITÀ DEL PIANO

Il Piano Strutturale ha lo scopo di definire la struttura urbanistica del territorio comunale, al fine di garantire lo sviluppo sostenibile del Comune, nel rispetto dell'ambiente e della qualità della vita dei cittadini.

AMBITO DI APPLICAZIONE

Il Piano Strutturale si applica su tutto il territorio comunale di Folligno, con l'eccezione delle aree già disciplinate da altri piani urbanistici.

REDAZIONE DEL PIANO

Il Piano Strutturale è stato redatto dalla Commissione Urbanistica Comunale, composta da sei membri, presieduta dal Sindaco del Comune di Folligno.

ADOZIONE DEL PIANO

Il Piano Strutturale è stato adottato dal Consiglio Comunale con deliberazione n. 10 del 26/06/2008.

ATTUALIZZAZIONE DEL PIANO

Il Piano Strutturale è attualmente in vigore e non necessita di aggiornamenti.

REDAZIONE DEL PIANO

Il Piano Strutturale è stato redatto dalla Commissione Urbanistica Comunale, composta da sei membri, presieduta dal Sindaco del Comune di Folligno.

ADOZIONE DEL PIANO

Il Piano Strutturale è stato adottato dal Consiglio Comunale con deliberazione n. 10 del 26/06/2008.

ATTUALIZZAZIONE DEL PIANO

Il Piano Strutturale è attualmente in vigore e non necessita di aggiornamenti.

LEGENDA

<p> Aree indicizzate non riveste</p> <p> Servizi eccellenti (C* - d)</p> <p> Sedimenti alluviali (s - sf)</p> <p> Terreni di bonifica (B)</p> <p> Torpenti (C*)</p> <p> Depanati elettrici (D)</p> <p> Aree di tecniche secondarie</p> <p> Aree di tecniche secondarie</p> <p> Aree di tecniche secondarie</p> <p> Aree di tecniche secondarie</p> <p> Aree di tecniche secondarie</p> <p> Aree di tecniche secondarie</p> <p> Aree di tecniche secondarie</p> <p> Aree di tecniche secondarie</p>	<p> Servizi eccellenti (C* - d)</p> <p> Sedimenti alluviali (s - sf)</p> <p> Terreni di bonifica (B)</p> <p> Torpenti (C*)</p> <p> Depanati elettrici (D)</p> <p> Aree di tecniche secondarie</p> <p> Aree di tecniche secondarie</p> <p> Aree di tecniche secondarie</p> <p> Aree di tecniche secondarie</p> <p> Aree di tecniche secondarie</p> <p> Aree di tecniche secondarie</p> <p> Aree di tecniche secondarie</p> <p> Aree di tecniche secondarie</p> <p> Aree di tecniche secondarie</p>	<p> Servizi eccellenti (C* - d)</p> <p> Sedimenti alluviali (s - sf)</p> <p> Terreni di bonifica (B)</p> <p> Torpenti (C*)</p> <p> Depanati elettrici (D)</p> <p> Aree di tecniche secondarie</p> <p> Aree di tecniche secondarie</p> <p> Aree di tecniche secondarie</p> <p> Aree di tecniche secondarie</p> <p> Aree di tecniche secondarie</p> <p> Aree di tecniche secondarie</p> <p> Aree di tecniche secondarie</p> <p> Aree di tecniche secondarie</p> <p> Aree di tecniche secondarie</p>
--	---	---

LEGENDA

<p> Servizi eccellenti (C* - d)</p> <p> Sedimenti alluviali (s - sf)</p> <p> Terreni di bonifica (B)</p> <p> Torpenti (C*)</p> <p> Depanati elettrici (D)</p> <p></p>
--