

Sindaco
Andrea Benini

Dirigente
Domenico Melone

Responsabile del
procedimento
Elisabetta Tronconi

Garante dell'Informazione e
della Partecipazione
Noemi Mainetto

Collaborazioni
inter-settoriali
- **TOS11000070**
Ufficio **Suoneria** privata
Luisa Magliano
Riccardo Fanti

Ufficio lavori pubblici
Alessandro Romagnoli

Ufficio di Piano
Elisabetta Berti
Rita Monaci
Fabio Tizzi

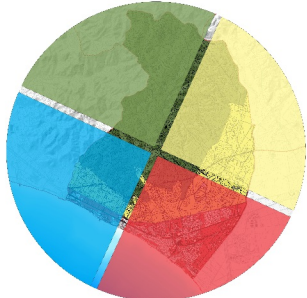
Valutazione Ambientale
Strategica (VIAS)
Soc. NEMO srl
Viviana Cherici
Leonardo Lombardi


Aspetti agronomici
Fausto Grandi
Stefano Bologna


Aspetti geologici
Massimo Marrocchesi


Aspetti idraulici
Ass. Prof. IDeA
Lorenzo Castellani
Antonio Bastianacci


Aspetti archeologici
THESAN - Studio Associato
di Archeologia




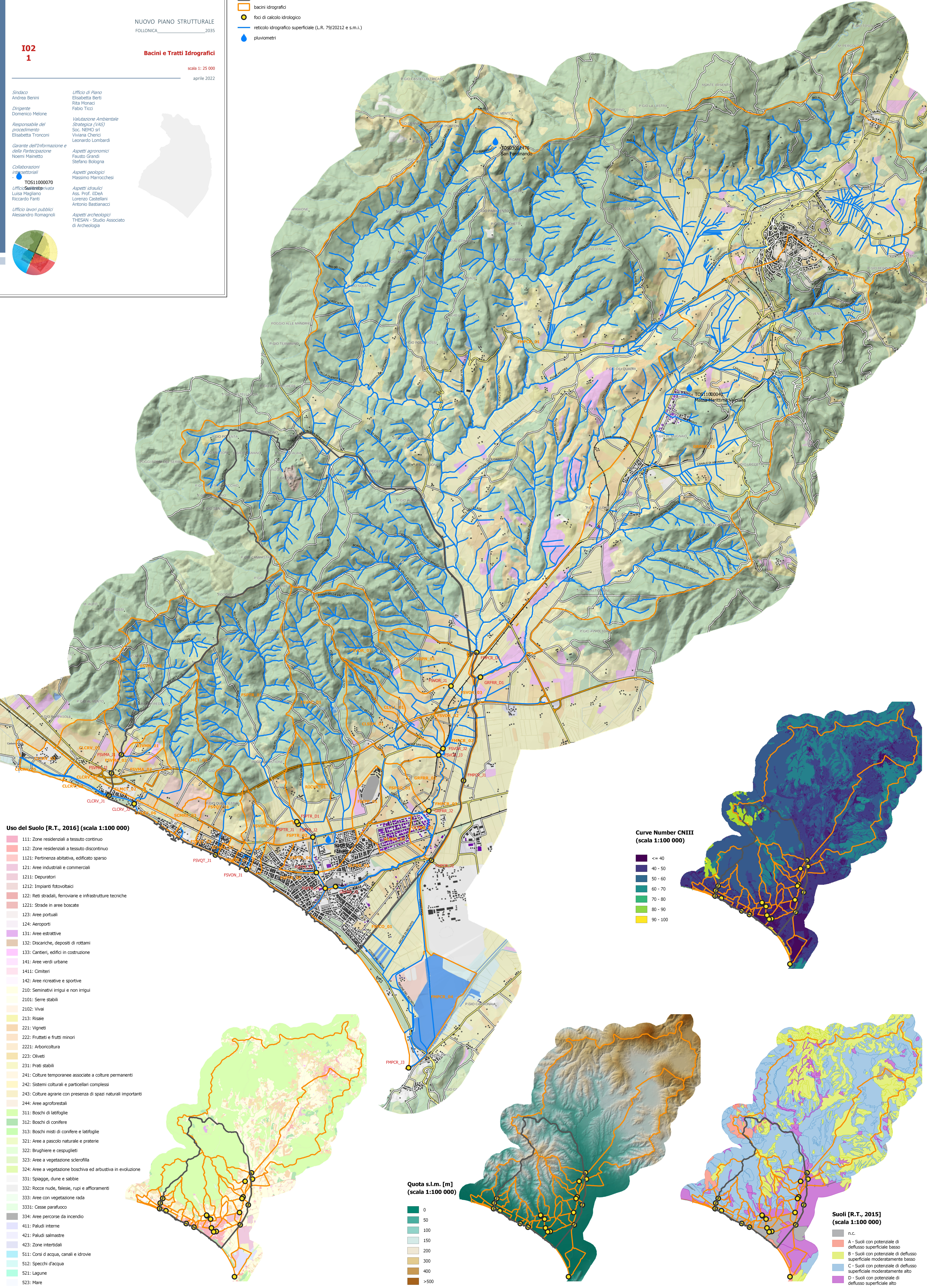
- LEGENDA
-  confine comunale

 bacini idrografici

 foci di calcolo idrologico

 reticolo idrografico superficiale (L.R. 79/2012 e s.m.l.)

 pluviometri



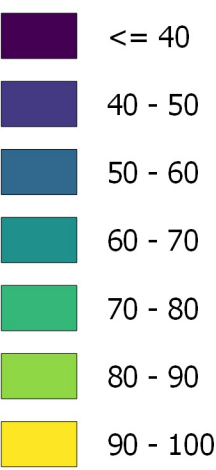
Uso del Suolo [R.T., 2016] (scala 1:100 000)

- 111: Zone residenziali a tessuto continuo
- 112: Zone residenziali a tessuto discontinuo
- 1121: Pertinenza abitativa, edificato sparso
- 121: Aree industriali e commerciali
- 1211: Depuratori
- 1212: Impianti fotovoltaici
- 122: Reti stradali, ferroviarie e infrastrutture tecniche
- 1221: Strade in aree boscate
- 123: Aree portuali
- 124: Aeroporti
- 131: Aree estrattive
- 132: Discariche, depositi di rottami
- 133: Cantieri, edifici in costruzione
- 141: Aree verdi urbane
- 1411: Cimiteri
- 142: Aree ricreative e sportive
- 210: Seminativi irrigui e non irrigui
- 2101: Serre stabili
- 2102: Vivali
- 213: Rissie
- 221: Vigneti
- 222: Frutteti e frutti minori
- 2221: Arboricoltura
- 223: Oliveti
- 231: Prati stabili
- 241: Colture temporanee associate a colture permanenti
- 242: Sistemi colturali e particellari complessi
- 243: Colture agrarie con presenza di spazi naturali importanti
- 244: Aree agroforestali
- 311: Boschi di latifoglie
- 312: Boschi di conifere
- 313: Boschi misti di conifere e latifoglie
- 321: Aree a pascolo naturale e praterie
- 322: Brughiere e cespuglieti
- 323: Aree a vegetazione sclerofilla
- 324: Aree a vegetazione boschiva ed arbustiva in evoluzione
- 331: Spiagge, dune e sabbie
- 332: Rocce nude, falesie, rupi e affioramenti
- 333: Aree con vegetazione rada
- 3331: Cesce parafuoco
- 334: Aree percorse da incendio
- 411: Paludi interne
- 421: Paludi salmastre
- 423: Zone intertidali
- 511: Corsi d'acqua, canali e idrovie
- 512: Specchi d'acqua
- 521: Lagune
- 523: Mare

Quota s.l.m. [m]
(scala 1:100 000)



Curve Number CNIII
(scala 1:100 000)



Suoli [R.T., 2015]
(scala 1:100 000)

- n.c.
- A - Suoli con potenziale di deflusso superficiale basso
- B - Suoli con potenziale di deflusso superficiale moderatamente basso
- C - Suoli con potenziale di deflusso superficiale moderatamente alto
- D - Suoli con potenziale di deflusso superficiale alto